

Designed by Italy. Made in Japan.

# Screen Changer(Type CMI-SCC)

スクリーンチェンジャーの老舗メーカーである、  
イタリアCofit社の技術と経験を受け継いだ  
100%国内製造の油圧作動式スクリーンチェンジャーです。

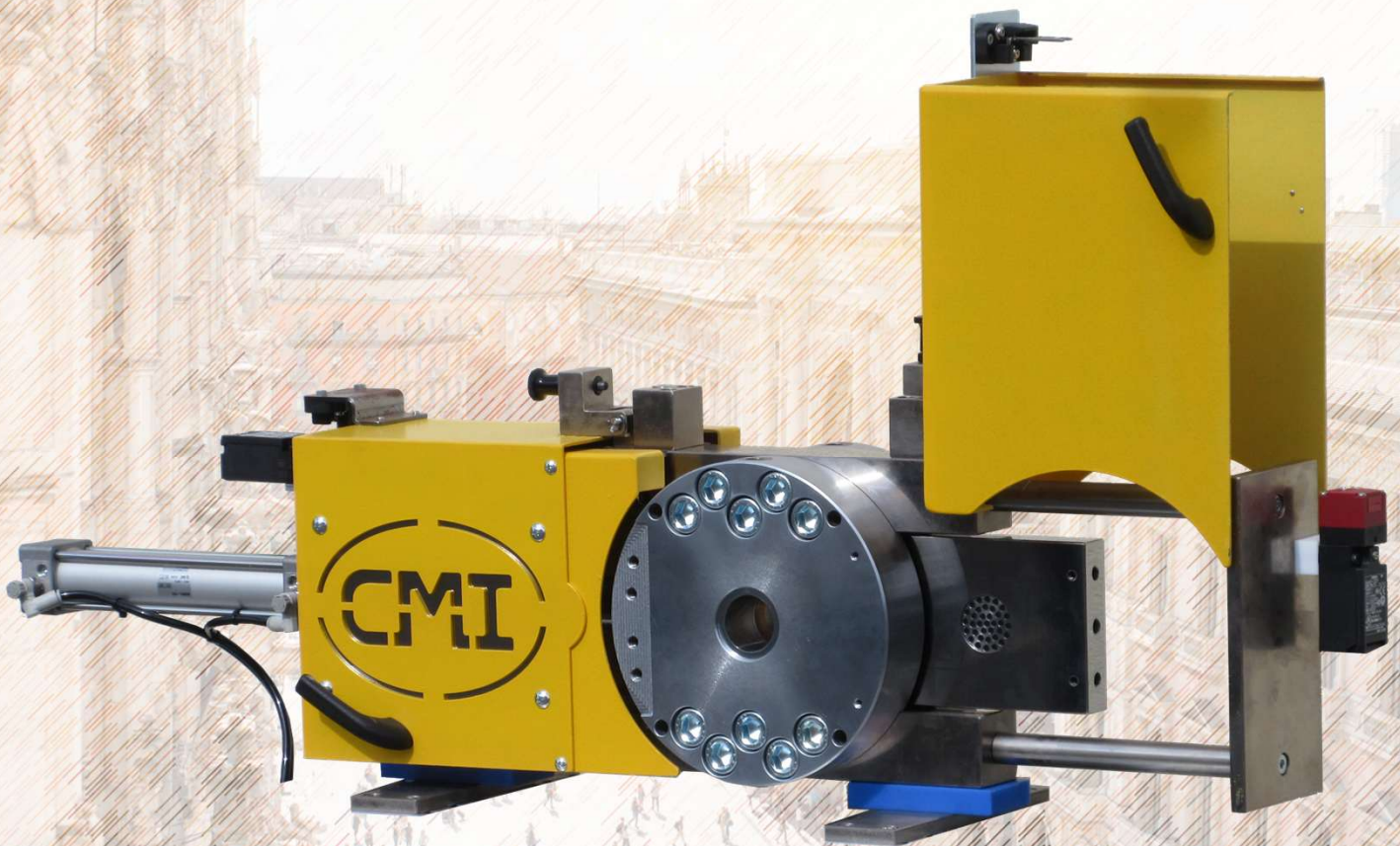


Photo : CMI-SCC-Φ50  
※展示品の為エアシリンダー取付

スクリーンチェンジャーで分解清掃頻度を減らし、  
油圧でのスムーズな動作で製品ロスを軽減します。  
コンタミの生じやすいリサイクルラインなどにも  
おすすめです。

# CMI-SCCの特徴

## 【優れたシール性】

- シールリングに樹脂と金属を併用し、熱膨張の差を利用した特殊シール方式を採用。これにより、締付作業などの操作を加えることなく良好なシール性を維持可能です。

## 【安全設計】

- カバーにドアスイッチを標準装備しているので、制御回路の組み合わせにより、カバーが開いているときはスライド動作を禁止するインターロック制御が可能です

## 【柔軟な配置】

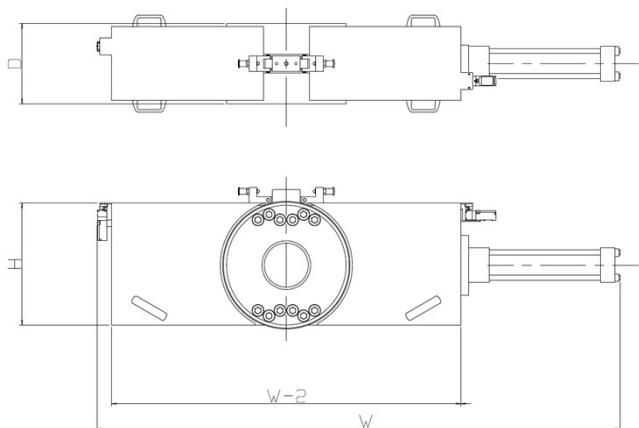
- 方向を問わず取り付けることが可能(水平・垂直可能)
- 1台の油圧ユニットで複数台の制御が可能です。

## カスタマイズ

- ご要望に合わせた特注オプションも可能です。お気軽にご相談ください。

標準仕様概略

対応樹脂温度	240℃
温調点数	3ゾーン(前後フランジ、スライドプレート右、スライドプレート左)
ブレーカープレート径	Φ45～200mm
オプション	操作盤製作(温調組み込み、油圧制御) 油圧ユニット(アキュム有無選択可能) 樹脂温度290℃対応 前後アダプタ製作 その他特注対応



サイズ表 (代表サイズ)

BP径	D (mm)	W (mm)	W-2 (mm)	H (mm)
Φ50	180	1288	870	268
Φ65	175	1288	870	268
Φ75	175	1313	885	277
Φ90	205	1418	950	323
Φ100	205	1458	980	333
Φ120	215	1538	1060	373
Φ150	260	1883	1220	417

※標準品には上記以外の BPサイズもございます。  
取扱サイズについてはお気軽にお問い合わせください。

V2.00